



耳納北麓

サイクル

スタンプラリー

9月7日～
11月30日

3万円分の
「中津留のお肉」
など豪華賞品を
プレゼント

運営：NPO 法人育てよう未来のオリンピックメダリスト
久留米市、うきは市
協力：みどりの里・耳納風景街道推進協議会



郵送の場合は、この点線で切り取ってください。

郵送での応募の
場合は
規定料金の切手
を貼付ください

〒839-0811
福岡県久留米市山川神代 1-8-17
NPO 法人育てよう未来のオリンピックメダリスト内
耳納北麓サイクルスタンプラリー事務局 宛

〈スタンプシート〉

5箇所以上のスタンプで応募できます。
スタンプの数が多ければ当選確率がUP!
26箇所以上は2枚目をご利用ください。

				5箇所到達!
(Faint background stamp)				
				25箇所到達!!

お名前	電話番号
住所	
年齢	性別
耳納北麓の良かったところ	おススメの場所

<たのしみかた>

- ①耳納北麓を楽しみながらサイクリング♪
 - ②裏面に掲載されているお店・施設へ!
 - ③左のページに5箇所以上のスタンプを集めて、必要事項を記入。
 - ④そのまま久留米市世界のつばき館かウキハコ（道の駅うきは敷地内）の応募箱に投函もしくは、点線で切り取り、切手を貼って郵便ポストに投函!
 - ⑤抽選で、素敵なプレゼント(詳細裏面)を差し上げます。
- ◇当選者の発表は賞品の発送を持ってかえさせていただきます。
◇イベント期間中の事故やトラブルに関しては、自己責任をお願いします。
◇サイクリング対応の保険に入り、安全運転でお楽しみください。

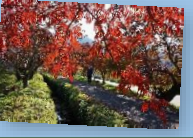


北には悠々たる筑後川、南には屏風のように連なる耳納連山。国土交通省「日本風景街道」に認定されたこの地には、江戸時代、久留米城と天



みどりの里・耳納風景街道

領・日田を結ぶ日田街道が通っていました。古の往来に思いを馳せながら、この秋、みどりの里・耳納風景街道を自転車で巡ってみてはいかがでしょうか。



もちろん! レンタサイクルでも。

- ・山辺道文化館
- ・ふれあい農業公園
- ・世界のつばき館
- ・田主丸ふるさと会館 (JR 田主丸駅)
- ・紅乙女酒造耳納蒸留所
- ・観光会館「土蔵」
- ・ウキハコ (道の駅うきは敷地内)



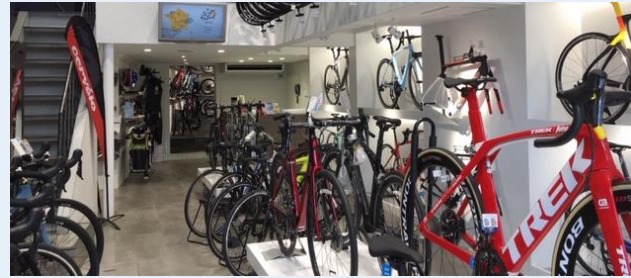
※料金・利用方法は、各ステーションでお尋ねください。
※一部ステーション間では乗り捨てができません。

スタンプ
25
コ以上集めて応募♪多いほど当選確率UP!!!



※イメージです

3万円相当の博多和牛 1名様
株式会社 中津留



2万円の商品券 1名様
イワイスポーツサイクル



1万円相当の食事券 3名様
古民家レストラン Haze



KAPATERIA うきは果樹の村 やまんどん
2千円分食事券 10名様 イチゴ狩り券 10名様



スタンプ
5
コから応募可能

応募スタンプを集めて豪華賞品に応募しよう!

※は祝日の場合翌営業日が店休日

うきは市 スタンプポイント	定休日
COCON CAFE & GELATO	月・イベント等の場合不定休もあり
にじの耳納の里	第2水
トニーズカフェ	月・第3日
miel cake cafe	第3水
山の麓	火・水
ナポリタン喫茶TOY CAFE	木
みのう豚足 山歩	月 ※
SweetsHouse REN	木・不定休
炒飯酒家 COCOKARA	火
パティスリーナチュール	火
Riverwild Ham Factory	月・火
ブラウンシュガー	木
ル・シュクル	水
Yショップ流川店(上村酒店)	—
M-Lab	不定休
果実酢と調味料・スー	水・木
サンピットバリュー浮羽店	—
木工&カフェ 木ん家	月 ※
パン工房 ミゲル	月・火
うきはの山茶(新川製茶)	盆・正月
Deli Boy BROS.	月
ウキハコ(道の駅うきは敷地内)	月・第2火・10/8・11/12
うきは果樹の村 やまんどん	水
ソルベッチ douきは	火
イビサ スモーク レストラン	月~金
憩の家 細流(せせらぎ)	月 ※
囲炉裏カフェ&直売所 里楽	火・水・木(日は要予約)
自転車のシカショ	不定休
料理処白花綜	月
レティーロ キュー	水・木
和雑貨と雑道具のお店 工房雛子	不定休
ひた屋福富	水・第2火
ぱんのもっか	月・第2火
林肥料店	—
立丁尾花	火
キチココ	月・イベント時不定休
きふね	火・第2水
林さん亭	不定休

うきは市

久留米市 スタンプポイント	定休日
とらや菓子舗	—
東林寺	—
そば処 筍	火
道の駅くるめ	第3水
おとうふ屋 凛	不定休
久留米ふれあい農業公園	月 ※
鍋島織通 美織	土・日・祝
青果販売 上野抜天園	—
青果物生産直売 国武実業	—
萩原オリーブ	月~木
ギャラリー まつり	水
久留米市世界のつばき館	第3木 ※
食事処 なかの	火
山辺道文化館	月
草野陶房 現の証拠	不定休
古美術・古民芸 草野発心堂	—
草野歴史資料館	月 ※
食事処 だるま	月
ギャラリー 山帰来	火
古民具雑貨 倭屋	不定休
満天の庭	—
ガーデンショップ さんぼ道	不定休
レストラン ウッドハウスあかまつ	月
眺めのいいカフェ あいはなカフェ	火・不定休
内山緑地	不定休
右田果樹園	—
陶房 正庵	—
風と野の紀行	火
福岡県緑化センター	月 ※
鳥越農場	—
お料理 浄安	—
農産物直売所 樹蘭マルシェ	火
ギャラリー 萌木	木
紅乙女酒造 耳納蒸留所	—
巨峰ワイナリー・レストランホイリゲ	火
田主丸ふるさと会館	火
フルーツパイの店 樹蘭	火
古民家創作空間 ギャラリー福	月~木
道の喫茶 もり辺 ギャラリー+	水・木
とんぼの森 地鶏炭火焼	月・木
花留果家	月~金
田主丸グリーンセンター	—

久留米市

食欲の秋! 耳納北麓 シェラート街道

「風景街道よりみちどころ」のうち9店舗(の印があるお店)では、耳納北麓シェラート総選挙を開催中。7月20日~9月30日まで4店舗以上スタンプを集めて投票をすれば抽選で素敵な賞品をプレゼント。

詳細は右のパフレットを参照!
(各店舗に設置しております。)



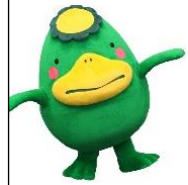
ウキハコ(道の駅うきは敷地内)



うきぴー



応募箱はこのニヶ所



くるっぱ



久留米市世界のつばき館

大きくて分かりやすい、「みどり里・耳納北麓の周遊をサポートします。スタンプポイントも数多く掲載されているので、見やすく便利。それぞれ「風景街道よりみちどころ」で用意しています。

↓ googleMAP 版

